

## Preparazione Statica Scaffale con 4 ripiani in acciaio inox AISI 304, da 970 mm

ARTICOLO N° \_\_\_\_\_

MODELLO N° \_\_\_\_\_

NOME \_\_\_\_\_

SIS # \_\_\_\_\_

AIA # \_\_\_\_\_



132945 (NSC970)

Scaffale con 4 ripiani in  
acciaio inox AISI 304, da  
970 mm

### Descrizione

#### Articolo N° \_\_\_\_\_

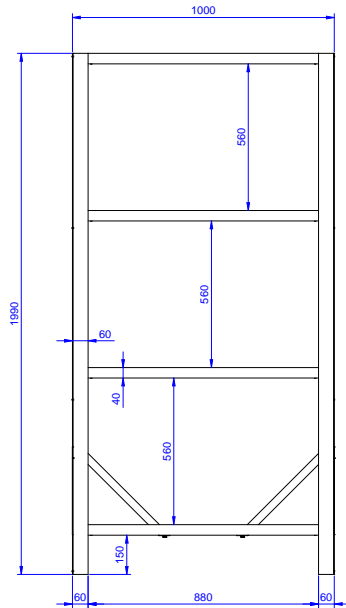
Costruito in acciaio inox AISI 304 e composto da 4 ripiani.  
Altezze dei ripiani intermedi regolabili.  
Carico massimo per ripiano: 150 Kg/mq uniformemente distribuiti.

### Costruzione

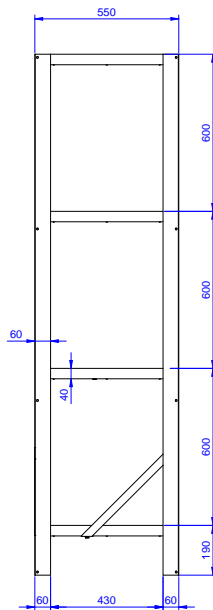
- Ripiani intermedi progettati per sopportare un carico massimo di 600 kg; il carico può essere posizionato a diverse altezze grazie alle mensole.
- Modello costruito interamente in acciaio inox, con solidi ripiani anch'essi in acciaio inox.

Approvazione: \_\_\_\_\_

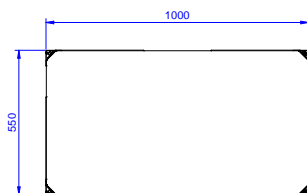
Fronte



Lato



Alto



### Informazioni chiave

Dimensioni esterne,  
larghezza:

132945 (NSC970) 1000 mm

Dimensioni esterne,  
profondità:

550 mm

Dimensioni esterne, altezza:

1990 mm

Massima capacità di carico: 600 Kg kg

Numero ripiani:

Peso netto: 33 kg